



# オーダーメイド研修ご紹介

---

～intra-mart技術研修サービス～

株式会社NTTデータイントラマート  
エンタープライズソリューション本部

# オーダーメイド研修とは

- 1社様向けに実施する対面式技術研修です
- 弊社技術研修サービスのe-learning(※1)や定期研修(※2)のメニュー内容はもちろん、メニューに無い内容も実施いたします
- 「要員のスキルに合わせた内容にしてほしい」「〇〇についてもっと詳しく学習したい」など  
スキル(例：intra-martやIM-BISの利用経験) や  
到達目標(例：〇〇申請が作成できるようになる) などをお伺いの上、  
考慮したカリキュラムをご提案いたします
- 日程や会場もご要望に合わせて実施いたします

※1：セットアップ不要。オンラインで受講できる技術研修サービスです

※2：定期研修は弊社セミナールームで毎月開催している技術研修サービスです

# オーダーメイド研修メニュー例

## ■ ビジュアル開発研修

- IM-BPM + IM-BIS/IM-FormaDesigner+IM-LogicDesigner +ViewCreator など intra-martのビジュアル開発ツール群を組み合わせでの開発研修 + 演習 など

## ■ IM-BISオーダーメイド研修

- フロー + 画面作成研修 + 演習
- IM-LogicDesigner ・ スクリプト ・ 後処理プログラム開発 など

## ■ 定期研修 ・ e-learningのアレンジ研修

- e-learning受講 + 対面による復習 ・ フォローアップ研修
- 複数コースを組み合わせた短縮版 など

## ■ アプリケーションハンズオン研修

- intra-mart Accel Collaboration など

次ページより研修例を  
いくつかご紹介します

# 例 1 : ビジュアル開発研修

intra-martのノンプログラミング開発ツール群を組み合わせるの有効活用方法が学習できます。

## ■ 内容

### ■ 各種ツールの基本操作の学習

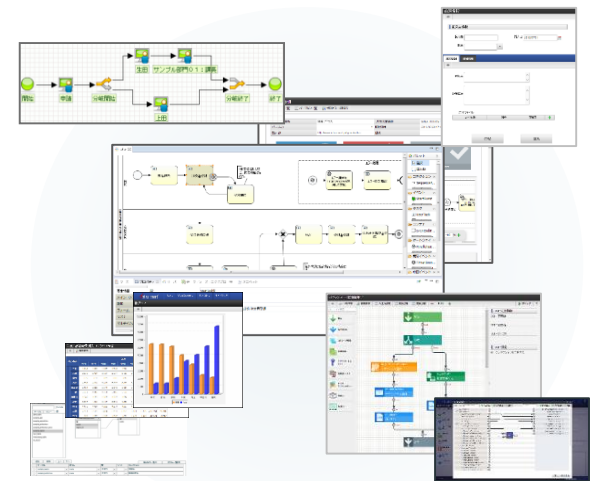
- IM-BPM/IM-BIS/IM-FormaDesigner  
IM-LogicDesigner/ViewCreator など

### ■ IM-BPMで作成したサンプル業務プロセスとIM-BIS/IM-FormaDesignerで作成した申請・承認ワークフローや画面との連携等各ツール間連携の学習

### ■ 演習

## ■ 日数・受講前提条件

- 研修内容により異なります



## 例 2 : IM-BISカスタム研修

ビジネスロジックやプログラムを組み込むことによる  
IM-BISのより一層の活用方法が学習できます。

### ■ 内容

- IM-BISで作成した画面にビジネスロジックや任意のJavaScriptの埋め込み
  - 「IM-LogicDesigner」で作成したビジネスロジックや「スクリプトアイテム」の利用

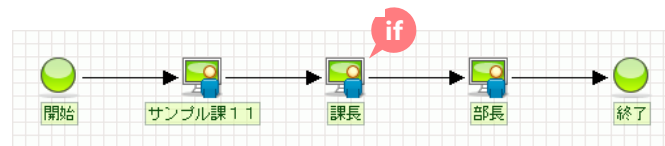
### ■ 入力チェックプログラムの実装

- 画面アイテムの入力値に応じた動的な入力チェック
- アプリケーション独自の入力チェック



### ■ 後処理・到達処理の実装

- プログラミングまたはIM-LogicDesignerで以下を作成
  - 申請が行われた後に実行される処理
  - ノードに到達したタイミングで実行される処理



例：課長に到達したら申請金額を判定し、  
3万円未満なら自動承認する

### ■ 日数・受講前提条件

- 1日／プログラミング開発経験、html・JavaScript・SQLの基本事項の理解

# 例3 : e-learning + フォローアップ研修

自分の好きな時にe-learningを受講。  
対面形式でのフォローアップにて時間を有効活用できます。

## ■ 内容

- 事前にオンライン環境にてe-learningを受講していただきます。
- 対面形式研修ではe-learningの学習内容の復習を実施します。
- 例
  - 環境設定基礎コース / JavaEE開発マスターコース -TERASOLUNA版-を受講
  - 対面形式研修(半日程度・座学形式)
    - e-learningの内容復習・Q&Aを実施

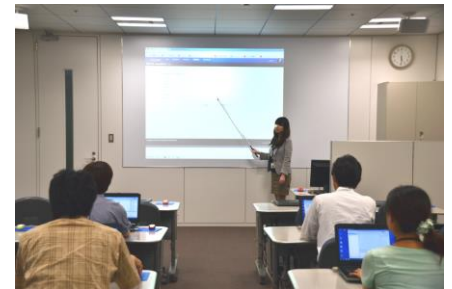
## ■ 日数・受講前提条件

- 日数は研修により異なります。



e-learning

+



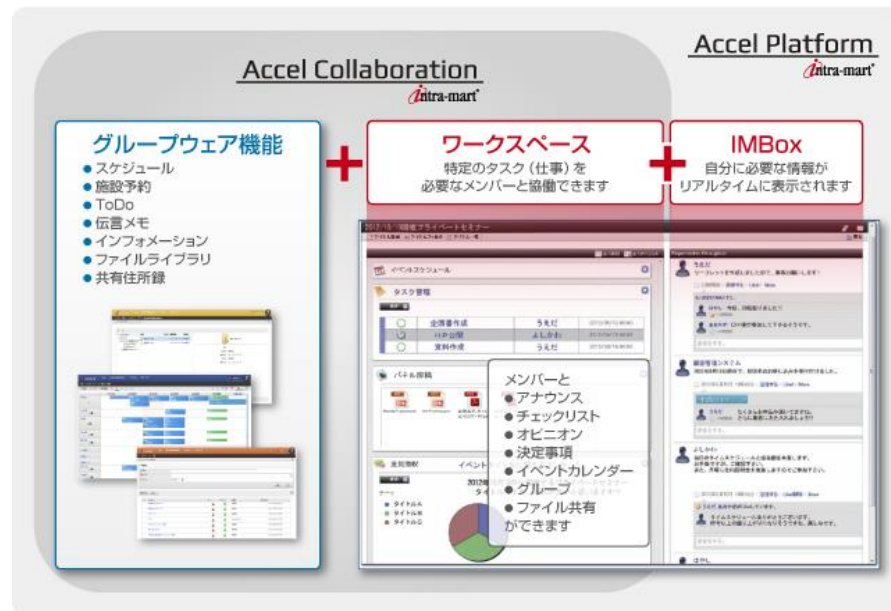
対面研修

# 例 4 : intra-mart Accel Collaboration研修

コラボレーション機能やグループウェア機能の基本的な操作方法が学習できます。

## ■ 内容

- Accel Platform/Accel Collaborationの概要
- 各種機能の操作手順学習
  - IMBox/ワークスペース
  - ポータル
  - スケジュール
  - 伝言メモ/ToDo
  - インフォメーション
  - 共有住所録
  - ファイルアップロード



## ■ 日数・受講前提条件

- 日数：半日間程度／前提条件：特になし

# お問い合わせ

研修全般・オーダーメイド研修に関するお問い合わせはこちら

株式会社NTTデータイントラマート

セールス&マーケティング本部

Tel : 03-5549-2821

E-mail : [info@intra-mart.jp](mailto:info@intra-mart.jp)

HP : <http://www.intra-mart.jp/>

