

# **intra-mart WebPlatform/AppFramework Ver.7.2**

---

---

**BPM|Designer セットアップガイド**

**2014/04/11 第2版**



<< 変更履歴 >>

変更年月日	変更内容
2010/04/01	初版
2014/04/11	第2版 <ul style="list-style-type: none"><li>・ Microsoftのサポート終了に伴い、Windows2000 およびWindowsXPに関する記述を削除しました。</li><li>・ 「1.1 前提条件」の対象OSにWindows7を追記しました。</li></ul>



## &lt;&lt; 目次 &gt;&gt;

1	はじめに.....	1
1.1	前提条件.....	1
2	インストール.....	2
2.1	インストール.....	2
3	起動.....	6
3.1	BPM Designerの起動.....	6
3.2	BPM Designer起動時の注意点.....	6
4	アンインストール.....	7
4.1	アンインストール.....	7



# 1 はじめに

---

本ドキュメントでは BPM|Designer のインストール手順について記述しています。

## 1.1 前提条件

BPM|Designer のインストールは、以下の環境で行ってください。

- OS

Microsoft Windows Vista

Microsoft Windows 7

- Java 実行環境

J2SE Runtime Environment 6.0

- メモリ

512M バイト RAM

- 空きディスク容量

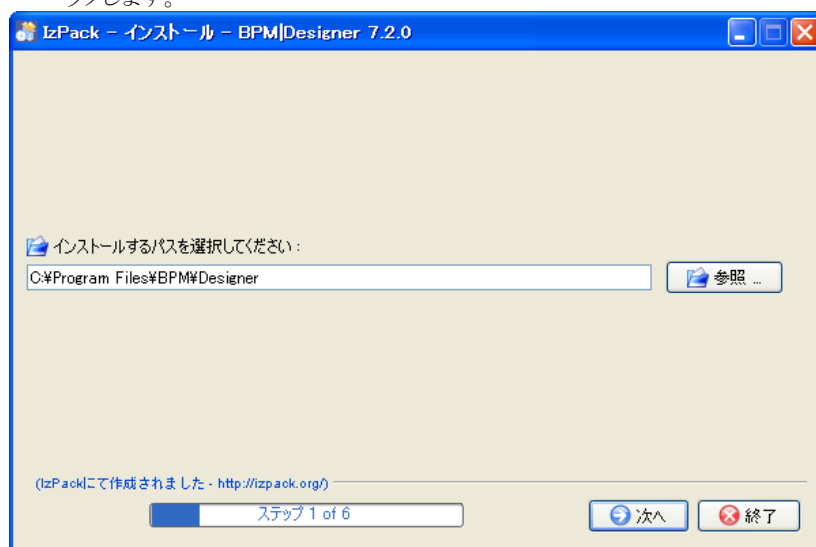
約 600M バイト

## 2 インストール

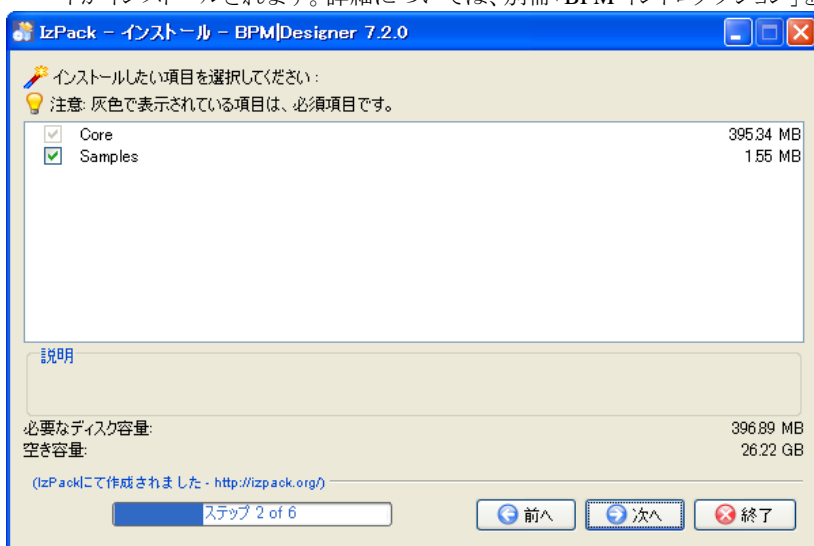
### 2.1 インストール

以下の手順に従って、インストールを行ってください。

- (1) java.exe コマンドにパスが通っていることを確認します。
- (2) エクスプローラで本製品の CD-ROM があるディレクトリに移動します。
- (3) iwp\_iaf¥ install\_bpms ディレクトリへ移動します。
- (4) **bpms\_designer\_installer.jar** をダブルクリックし、インストーラを起動します。  
(**bpms\_designer\_installer.bat** をダブルクリックしても起動できます。)
- (5) インストーラを起動すると、インストール画面が表示されます。インストールするパスを指定し、[次へ]をクリックします。

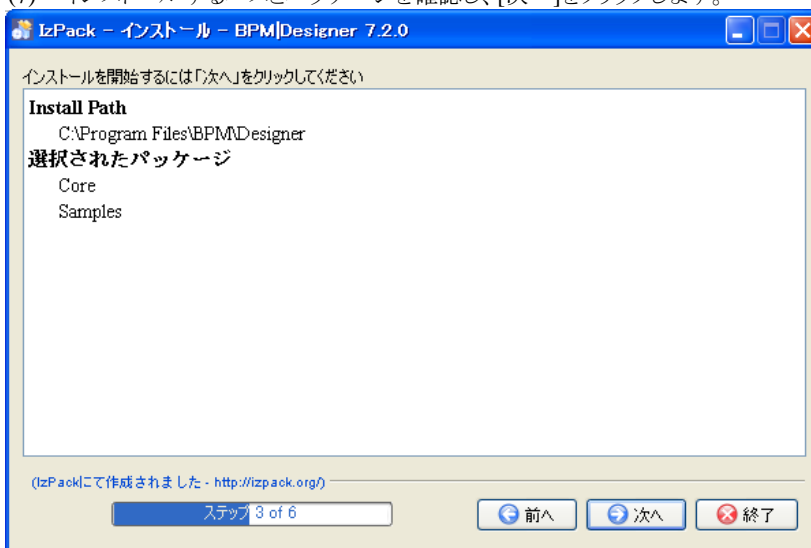


- (6) インストールするパッケージを選択し、[次へ]をクリックします。[Samples]を選択すると、サンプルプロジェクトがインストールされます。詳細については、別冊「BPM イントロダクション」を参照ください。

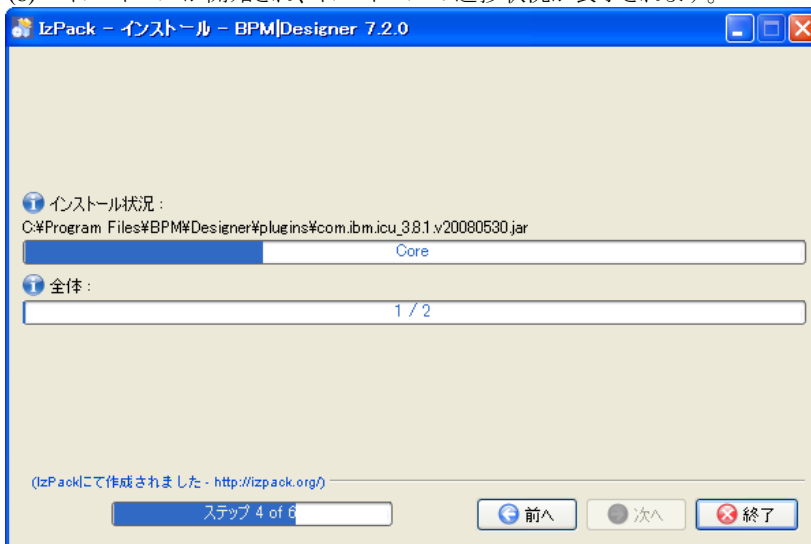




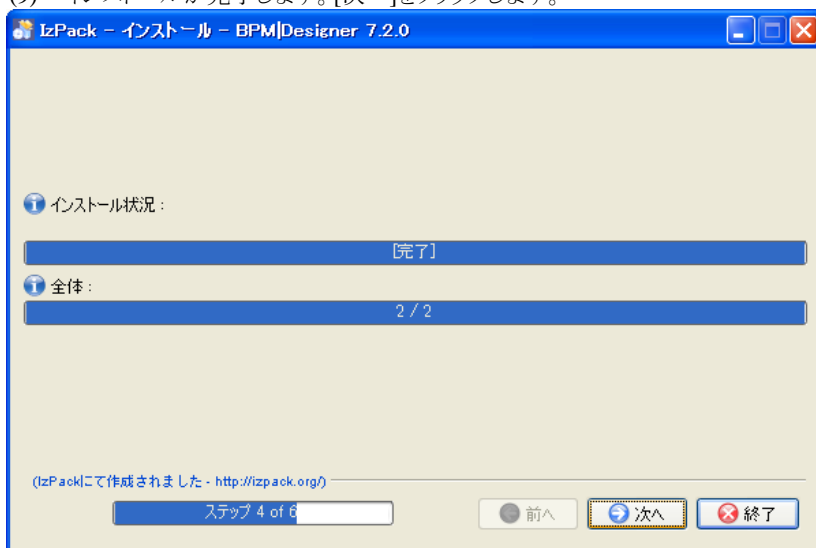
(7) インストールするパスとパッケージを確認し、[次へ]をクリックします。



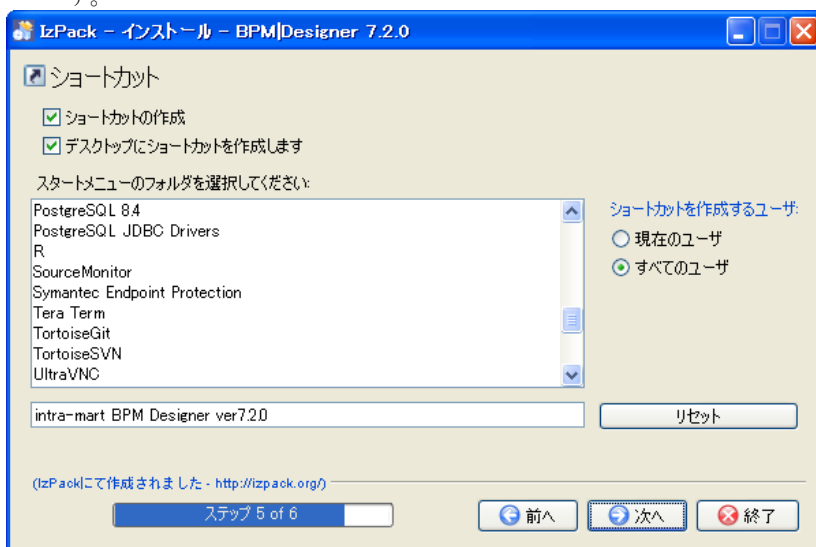
(8) インストールが開始され、インストールの進捗状況が表示されます。



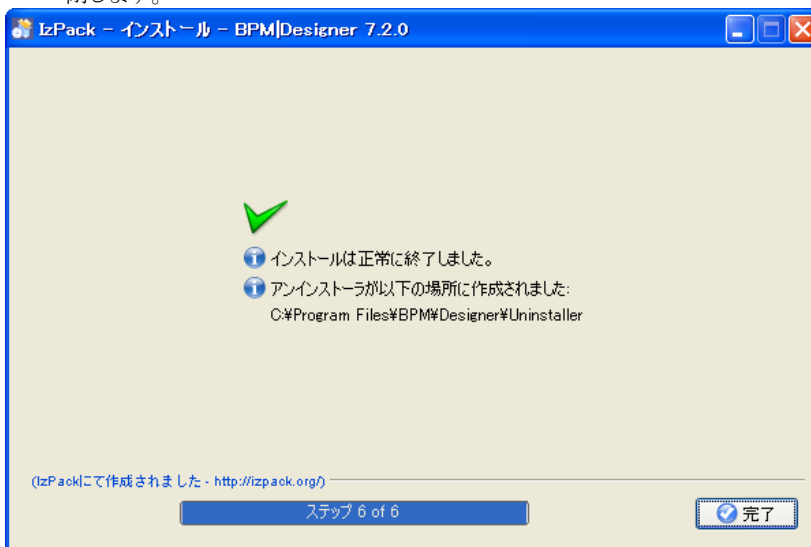
(9) インストールが完了します。[次へ]をクリックします。



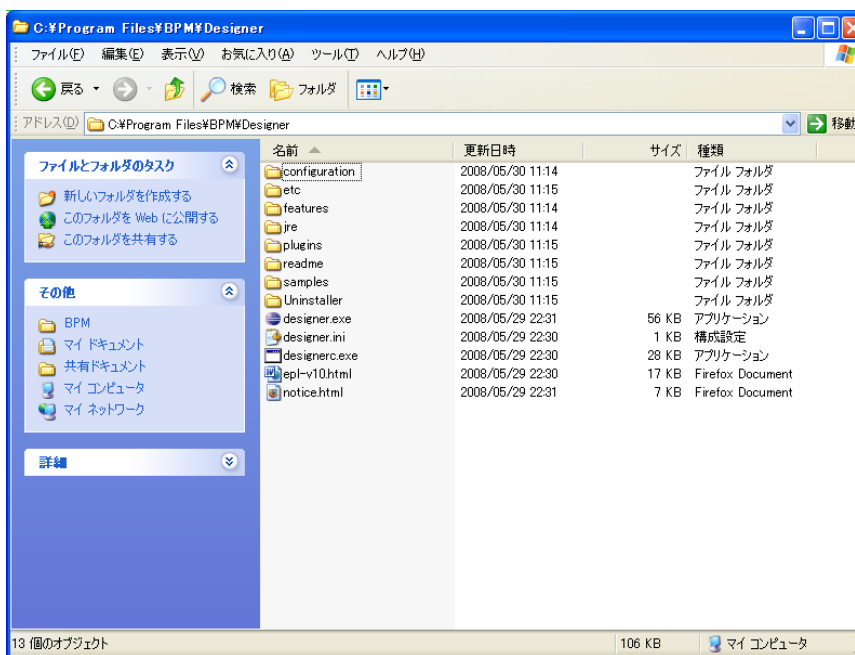
(10) スタートメニューとデスクトップへのショートカットの作成有無、作成ユーザを選択し、[次へ]をクリックします。



- (11) アンインストーラの生成が行われ、インストール作業が完了します。[完了]をクリックしてインストール画面を閉じます。



- (12) 指定したインストール場所に BPM|Designer がインストールされます。(6)で[Samples]を指定した場合は、[samples]フォルダに BPM|Designer のサンプルプロジェクトが格納されます。



## 3 起動

### 3.1 BPM|Designerの起動

インストール時に「ショートカットの作成」、「デスクトップにショートカットを作成します」を選択(※2.1(10)を参照)すると、スタートメニューに起動メニュー、デスクトップにショートカットが作成されます。それらを使用してBPM|Designerを起動します。

- スタートメニューからの起動  
[スタートメニュー]-[プログラム]-[intra-mart BPM Designer]の[BPM Designer]
- ショートカットからの起動  
デスクトップのショートカット[BPM Designer]

起動メニュー、ショートカットの実態は以下の EXE ファイルです。

BPM|Designer の EXE ファイル : % BPM|Designer をインストールしたパス%/designer.exe

### 3.2 BPM|Designer起動時の注意点

マシンの物理メモリの量やその時点で使用できる空きメモリによっては、BPM|Designer の起動に失敗する場合があります。そのような場合は、「% BPM|Designer をインストールしたパス%/designer.ini」の設定値を変えることで解決することがあります。designer.ini に設定されている「-Xms」「-Xmx」のサイズを変更後、BPM|Designer を再起動してください。

- designer.ini

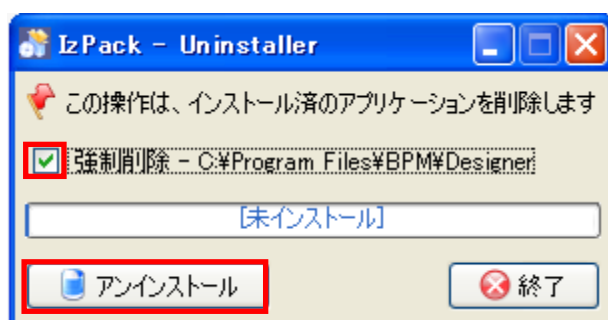
```
-vmargs  
-Xms256m  
-Xmx512m  
-XX:MaxPermSize=256m
```

## 4 アンインストール

### 4.1 アンインストール

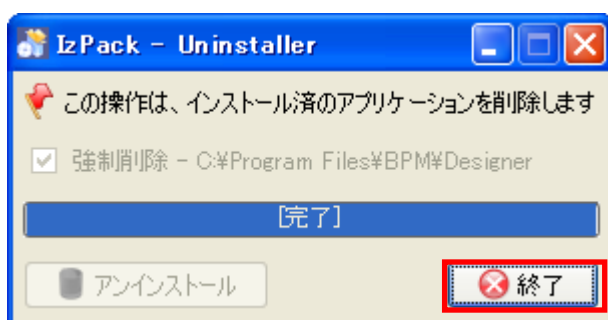
以下の手順に従ってアンインストールを行ってください。アンインストールの前に BPM|Designer を終了させてください。

- (1) 「%BPM|Designer をインストールしたパス%/Uninstaller/uninstaller.jar」をダブルクリックし、アンインストーラを起動します。[強制削除]の有無を選択し、[アンインストール]をクリックします。



※ 強制削除を選択した場合、%BPM|Designer をインストールしたパス%配下のファイル・フォルダが全て削除されます。(Uninstaller フォルダを除く)

- (2) アンインストールが完了します。[終了]をクリックし、アンインストール画面を閉じます。



intra-mart WebPlatform/AppFramework Ver. 7.2  
BPM|Designer セットアップガイド

2014/04/11 第2版

Copyright 2000-2014 株式会社NTTデータ イントラマート  
All rights Reserved.

TEL: 03-5549-2821

FAX: 03-5549-2816

E-MAIL: [info@intra-mart.jp](mailto:info@intra-mart.jp)

URL: <http://www.intra-mart.jp/>